

**Országos
kompetenciamérés
2018**



FIT-jelentés

Telephelyi jelentés

6. évfolyam :: Általános iskola

Mezőkeresztesi Kossuth Lajos Általános Iskola

3441 Mezőkeresztes, Összekötő utca 28.

OM azonosító: 029096

Telephely kódja: 001



EMBERI ERŐFORRÁSOK
MINISZTERIUMA

 **KTATÁSI HIVATAL**



Köznevelési Mérés
Értékelési Osztály

FIGYELEM! Kérjük, tartsa szem előtt, hogy a 2016/2017. tanévtől a képzési formák elnevezései megváltoztak. A jelentésben a hatályos köznevelési törvényben felsorolt képzési formák megnevezései szerepelnek: a korábbi szakközépiskola szakgimnáziumként, a korábbi szakiskola szakközépiskolaként, a korábbi speciális szakiskola szakiskolaként került feltüntetésre.

Létszám adatok

A telephely létszámadatai az általános iskolai képzéstípusban a 6. évfolyamon

Osztály neve	Tanulók száma						
	Összesen	SNI tanulók	Mentesült tanulók	BTMN tanulók	HHH tanulók	Jelentésre jogosult tanulók	A jelentésben szereplők
6.a	15	1	0	2	5	14	14
6.b	17	1	0	0	3	16	15
Összesen	32	2	0	2	8	30	29

A Tanulói háttérkérdőívre és a családháttér-indexre vonatkozó létszám adatok

Osztály neve	Tanulók száma		
	Jelentésre jogosultak	Tanulói kérdőívet kitöltötte	Van CSH-indexe
6.a	14	11	11
6.b	16	16	15
Összesen	30	27	26

A sajátos nevelési igényű vagy problémákkal küzdő tanulók adatai

Sajátos nevelési igény típusa	Tanulók száma	
	SNI/BTMN tanulók	Mentesültek a teszt megírása alól
Testi, érzékszervi vagy beszéd fogyatékos tanulók	0	0
Enyhe, közép súlyos vagy súlyos értelmi fogyatékos vagy autista tanulók	0	0
A megismerő funkciók vagy a viselkedés fejlődésének (organikus okra visszavezethető vagy vissza nem vezethető) tartós és súlyos rendellenességével küzdő tanulók	2	0
Beilleszkedési, tanulási vagy magatartási nehézségekkel küzdő tanulók	2	0
Összesen	4	0

A mentesülő tanulók adatai

A mentesség oka	Tanulók száma
SNI tanuló	0
Ideiglenes sérülés miatt mentesített tanuló	0
Nyelvi szempontból mentesíthető tanuló	0
Összesen	0

A telephely jelentésre jogosult tanulóinak előző év végi matematikajegye

Osztály	Szerepel-e a jelentésben?	Előző év végi matematikajegy						Összesen
		-	1	2	3	4	5	
6.a	Jelentésben szereplők	0	0	2	3	6	3	14
	Jelentésben nem szereplők	0	0	0	0	0	0	0
6.b	Jelentésben szereplők	0	0	4	3	4	4	15
	Jelentésben nem szereplők	1	0	0	0	0	0	1
Összesen	Jelentésben szereplők	0	0	6	6	10	7	29
	Jelentésben nem szereplők	1	0	0	0	0	0	1

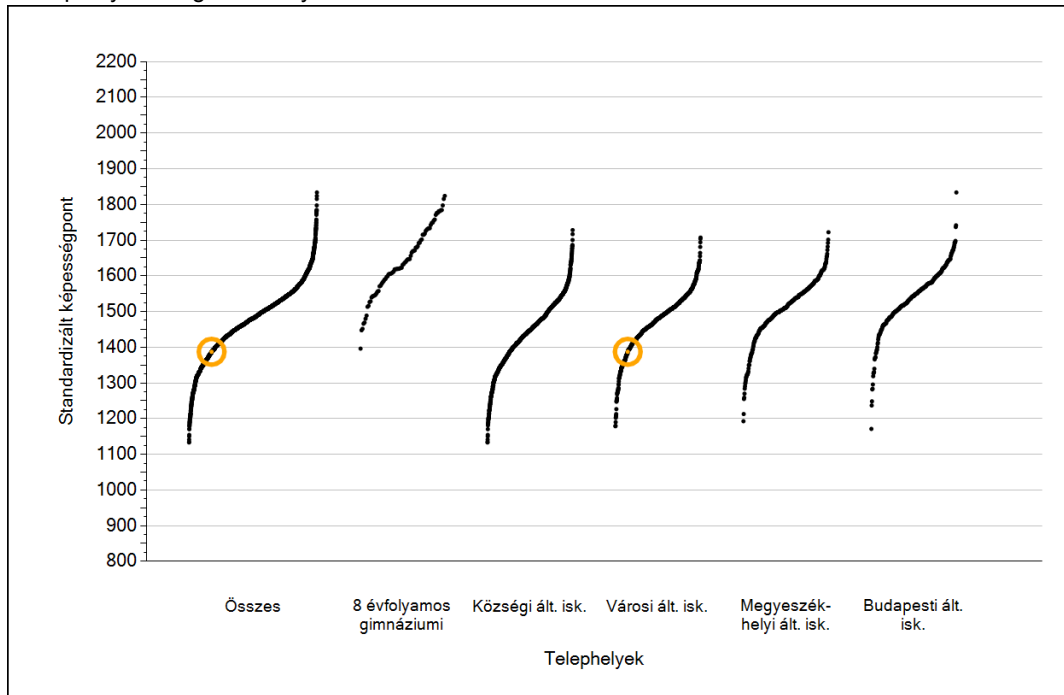


Matematika

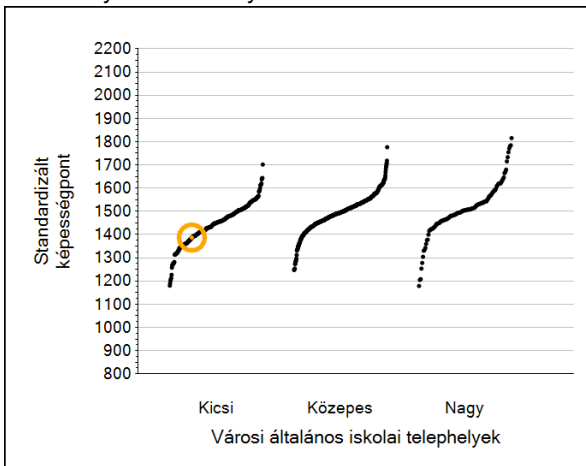
1a

Átlageredmények

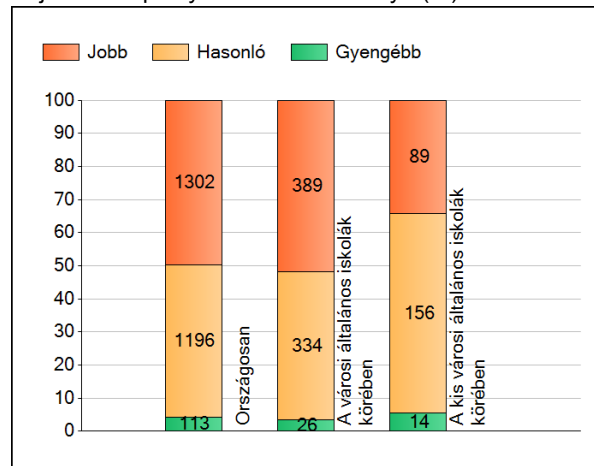
A telephelyek átlageredményeinek összehasonlítása



Az Önök eredményei a városi általános iskolai telephelyek eredményeéhez viszonyítva



A szignifikánsan jobban, hasonlóan, illetve gyengébben teljesítő telephelyek száma és aránya (%)



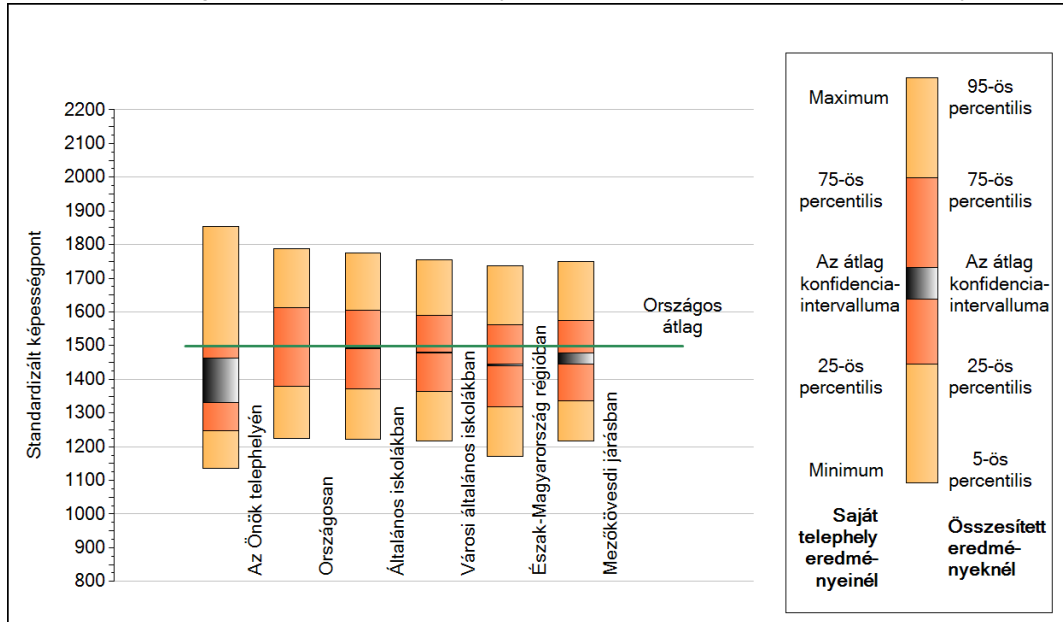
A tanulók átlageredménye és az átlag megbízhatósági tartománya (konfidencia-intervalluma)

Az Önök telephelyén	1387 (1331;1462)	
Országosan	1499 (1498;1499)	
8 évfolyamos gimnáziumokban	1653 (1649;1657)	
Ált. isk.	1492 (1491;1492)	
Községi ált. isk.	1446 (1444;1449)	
Városi ált. isk.	1480 (1478;1482)	
Megyeszékhelyi ált. isk.	1526 (1524;1529)	
Budapesti ált. isk.	1552 (1549;1554)	
		Kis városok ált. isk.
		1443 (1439;1445)
		Közepes városok ált. isk.
		1495 (1493;1498)
		Nagy városok ált. isk.
		1496 (1493;1499)

1b

A képességeloszlás néhány jellemzője

A tanulók képességeloszlása az Önök telephelyén és azokban a részpopulációkban, amelyekbe Önök is tartoznak

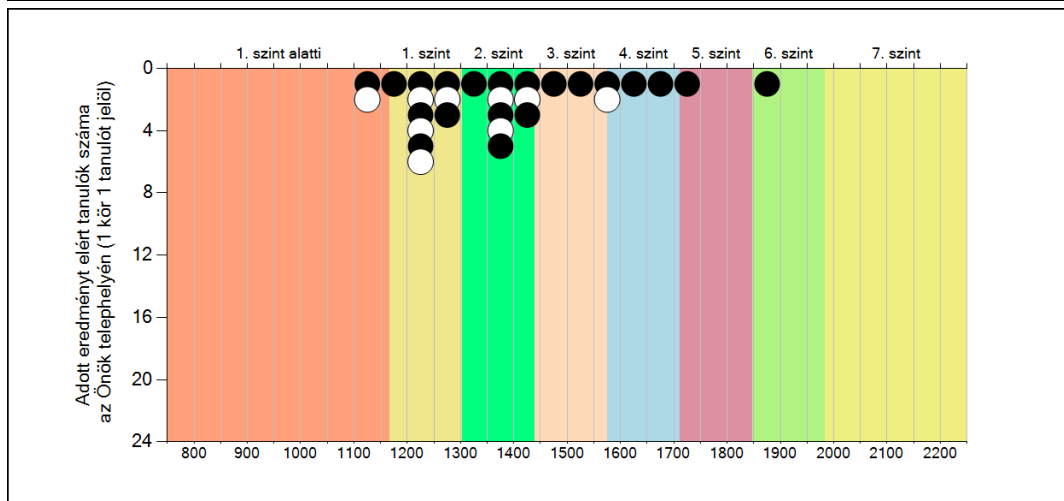
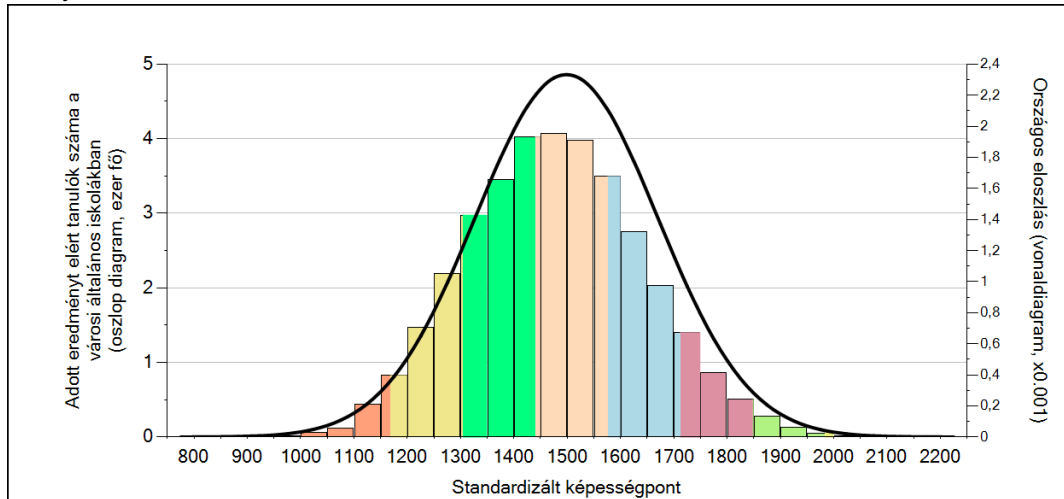


A tanulók képességeloszlása az egyes részpopulációkban

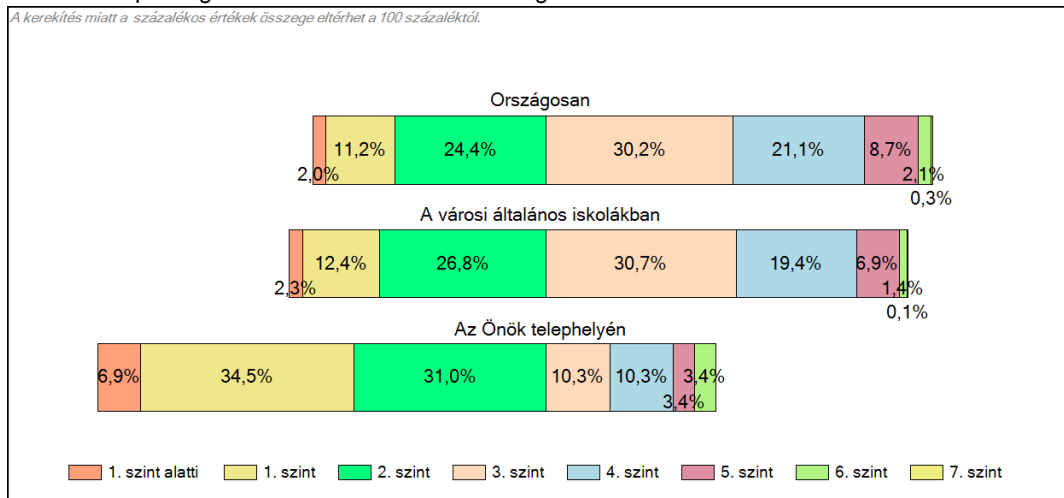
	Min. / 5-ös perc.	25-ös perc.	Átlag (konf. int.)	75-ös perc.	Max. / 95-ös perc.
Az Önök telephelyén	1136	1246	1387 (1331;1462)	1496	1854
Országosan	1225	1378	1499 (1498;1499)	1613	1787
Általános iskolákban	1222	1373	1492 (1491;1492)	1604	1776
Városi általános iskolákban	1217	1364	1480 (1478;1482)	1590	1755
Észak-Magyarország régiójában	1171	1318	1444 (1441;1446)	1561	1736
Mezőkövesdi járásban	1218	1336	1462 (1445;1477)	1576	1749

1c Képességeloszlás

Az országos eloszlás, valamint a tanulók eredményei a városi általános iskolákban és az Önök városi általános iskolájában



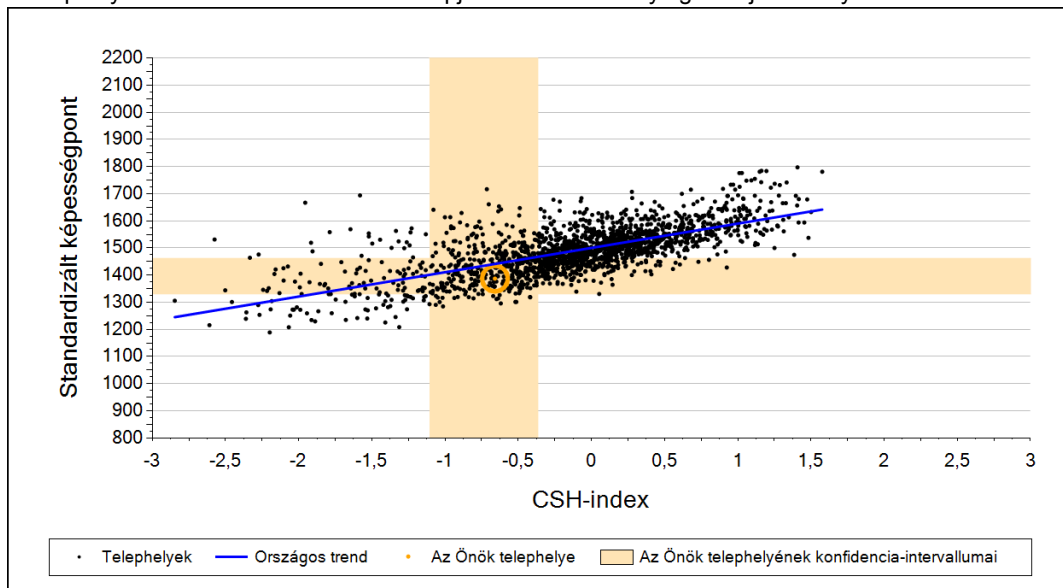
A tanulók képességszintek szerinti százalékos megoszlása



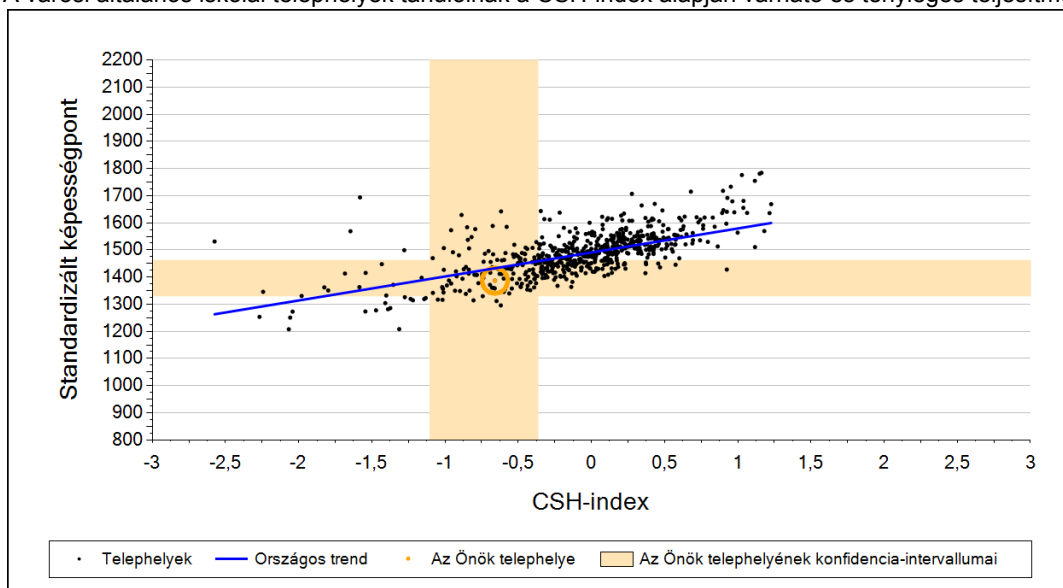
2a

Átlageredmény a CSH-index tükrében*

A telephelyek tanulóinak a CSH-index alapján várható és tényleges teljesítménye



A városi általános iskolai telephelyek tanulóinak a CSH-index alapján várható és tényleges teljesítménye



Telephelyeik eredménye a regressziós becslés alapján várható eredmény tükrében

Telephelyük tényleges eredménye	1387	(1331;1462)
Várható eredmény az összes telephelyre illesztett regressziós egyenes alapján	1441	(a tényleges eredmény ettől nem különbözik szignifikánsan)
Várható eredmény a városi általános iskolai telephelyekre illesztett regressziós egyenes alapján	1433	(a tényleges eredmény ettől nem különbözik szignifikánsan)

A CSH-index átlagértéke és az átlag megbízhatósági tartománya

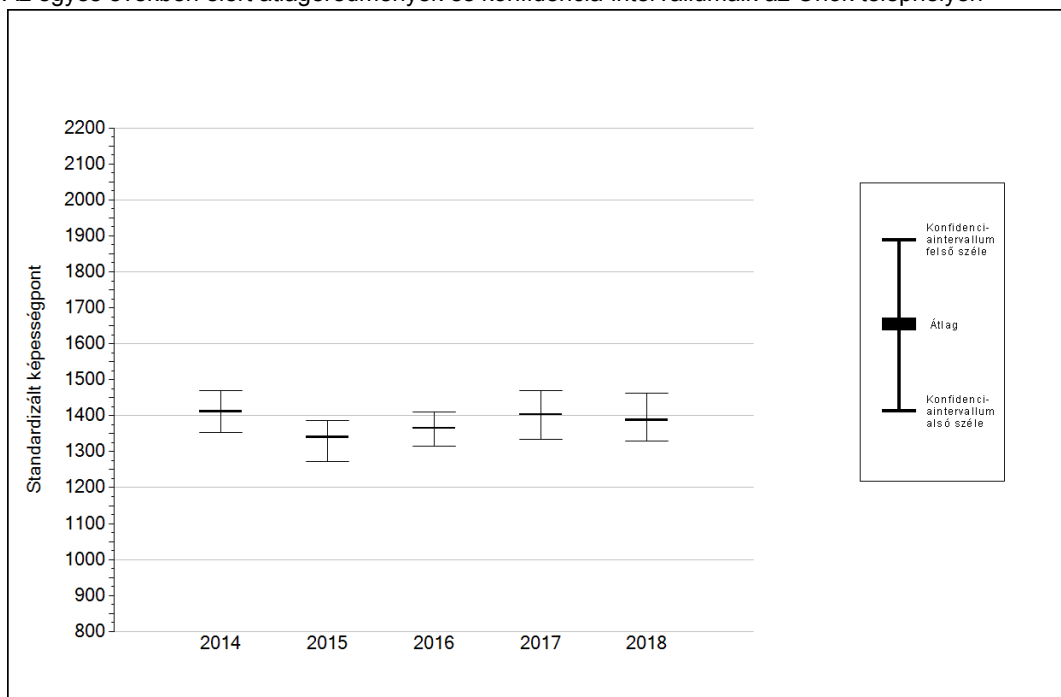
Az Önök telephelyén	-0,659	(-1,108;-0,366)
Országosan	0,013	(0,010;0,020)
Városi általános iskolákban	-0,075	(-0,090;-0,070)

* Csak azok a telephelyek szerepelnek az ábrákon, amelyeken legalább a diákok kétharmadára és legalább tíz tanulóra kiszámítható a CSH-index, és a CSH-indexszel rendelkező diákok átlaga belesik az összes diák képességátlagának konfidencia-intervallumába mindkét felmért terület esetében.

4a

Az átlageredmény alakulása a 6. évfolyamon

Az egyes években elért átlageredmények és konfidencia-intervallumaik az Önök telephelyén



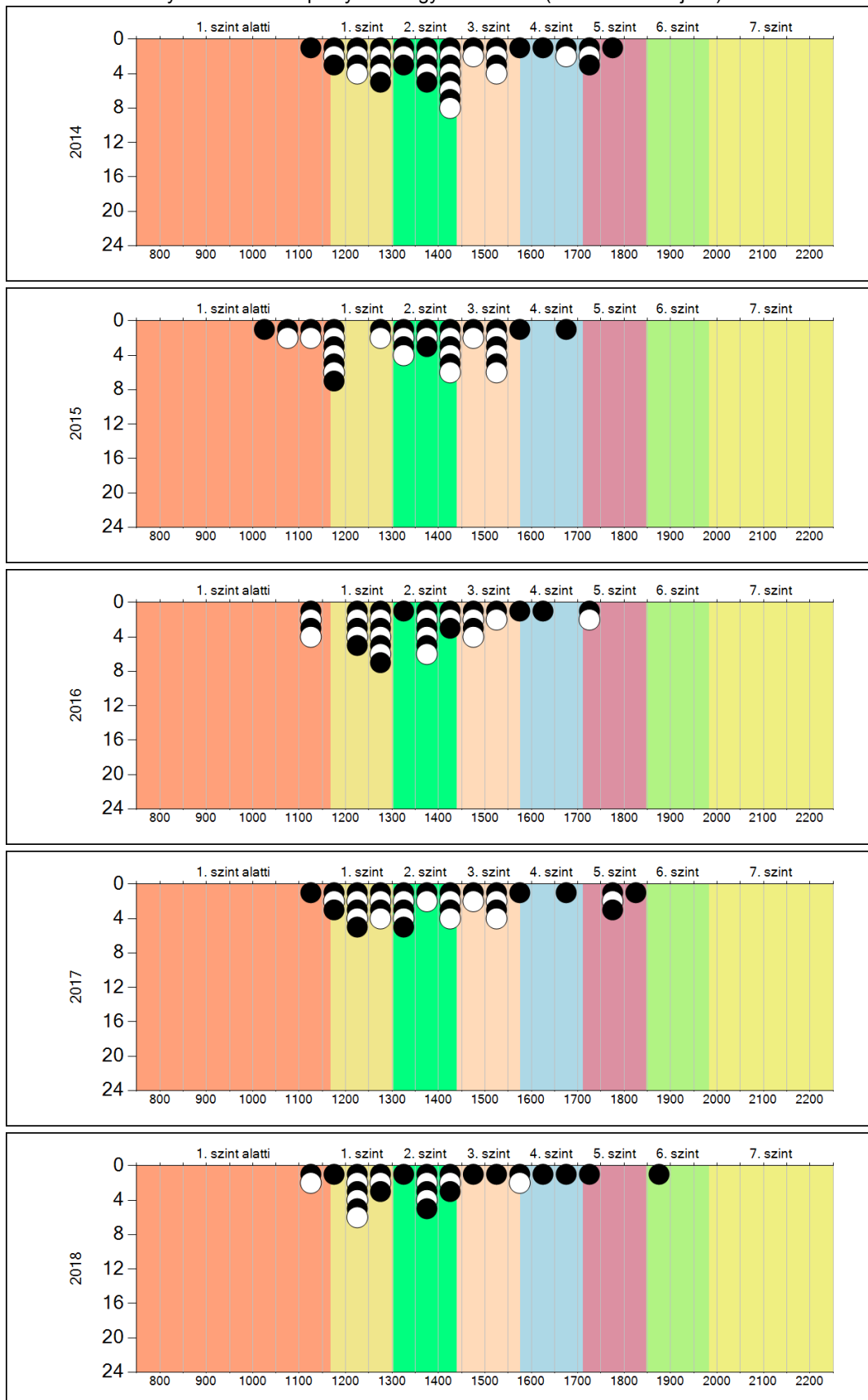
Év	Átlag (konf. int.)	A 2018. évi eredmény és a korábbi évek eredményei közötti különbség (konf.int.)
2018	1387 (1331;1462)	-
2017	1403 (1335;1469)	-16 (-107;78)
2016	1366 (1315;1409)	22 (-65;117)
2015	1340 (1273;1386)	47 (-39;143)
2014	1411 (1352;1469)	-24 (-115;68)

- A 2018. évi eredmény szignifikánsan magasabb
- Nincs szignifikáns változás a 2018. évi eredményekben
- A 2018. évi eredmény szignifikánsan alacsonyabb

4b

A képességeloszlás alakulása a 6. évfolyamon

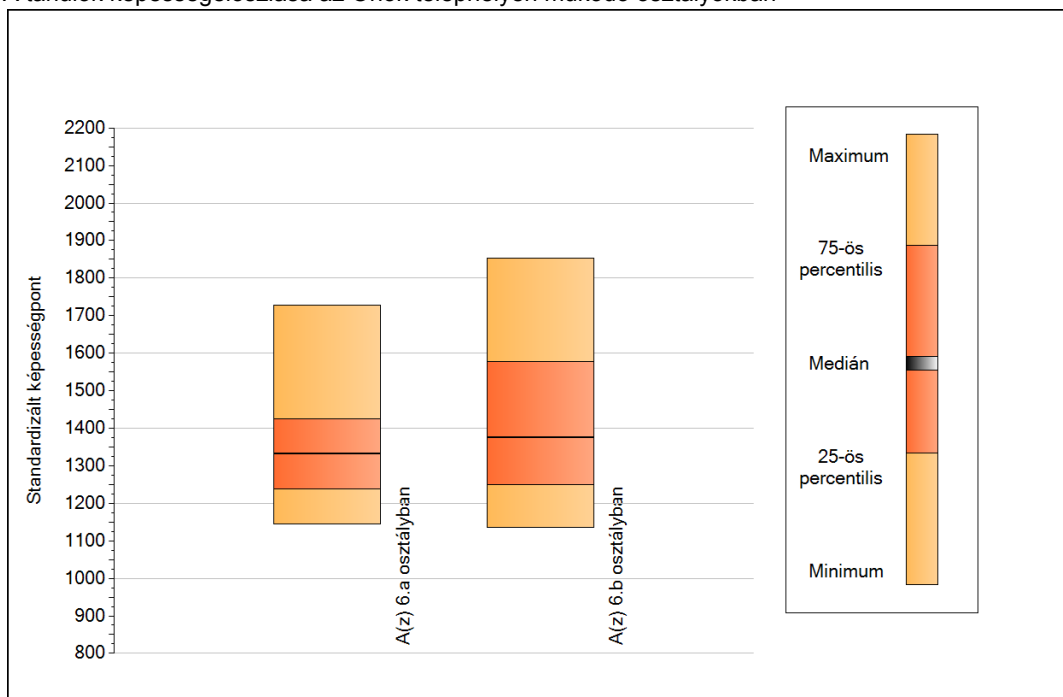
A tanulók eredményei az Önök telephelyén az egyes években (1 kör 1 tanulót jelöl)



5a

A képességeloszlás néhány jellemzője osztályonként

A tanulók képességeloszlása az Önök telephelyén működő osztályokban



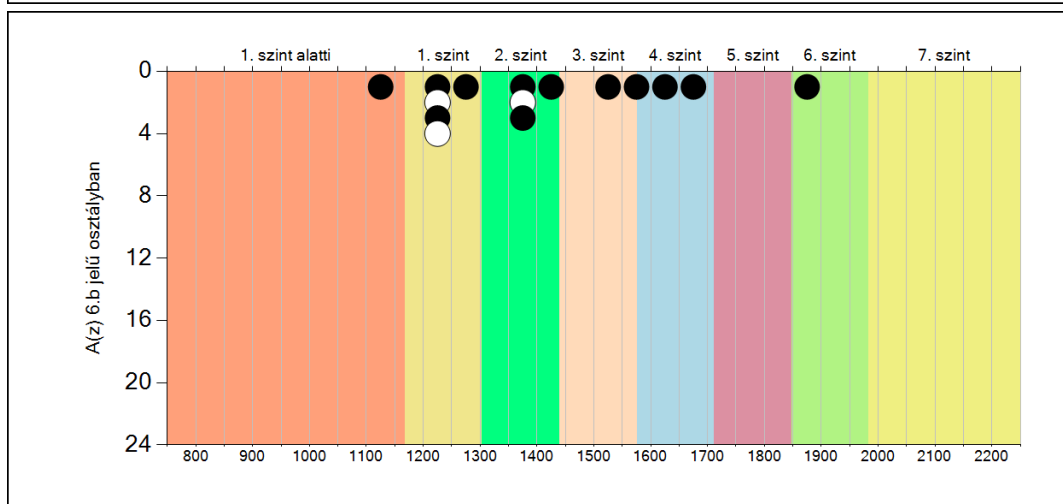
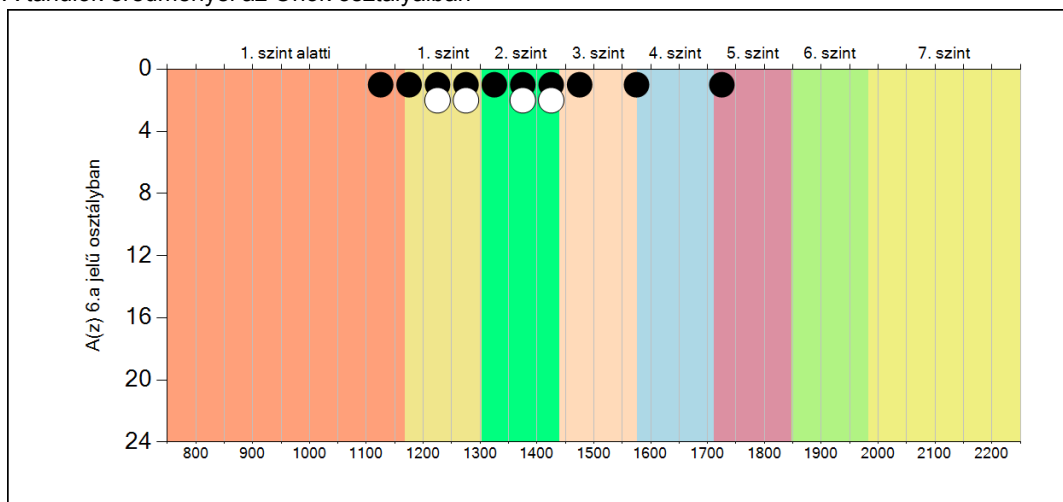
A tanulók képességeloszlása az Önök osztályaiban

	Minimum	25 percent.	Medián	75 percent.	Maximum
A(z) 6.a osztályban	1145	1238	1333	1425	1727
A(z) 6.b osztályban	1136	1249	1376	1577	1854

5b

A képességeloszlás osztályonként

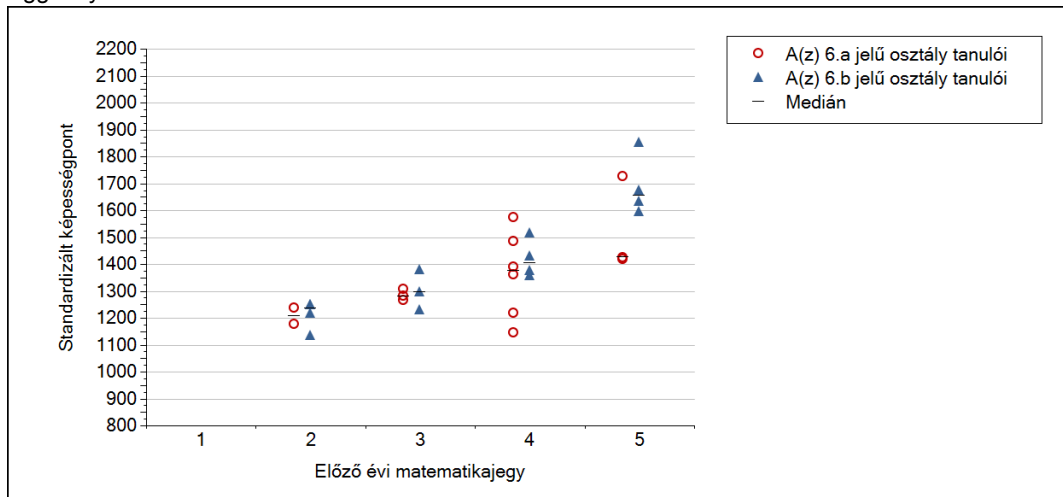
A tanulók eredményei az Önök osztályaiban



5c

A képességeloszlás az előző év végi matematikajegy függvényében

A tanulók képességeloszlása az Önök telephelyén működő osztályokban az előző év végi matematikajegy függvényében



		Előző év végi matematikajegy	Minimum	Medián	Maximum
A(z) 6.a jelű osztály	1	1	-	-	-
	2	2	1177	1207	1238
	3	3	1264	1281	1305
	4	4	1145	1374	1573
	5	5	1417	1425	1727
A(z) 6.b jelű osztály	1	1	-	-	-
	2	2	1136	1234	1249
	3	3	1231	1296	1379
	4	4	1359	1403	1517
	5	5	1597	1654	1854

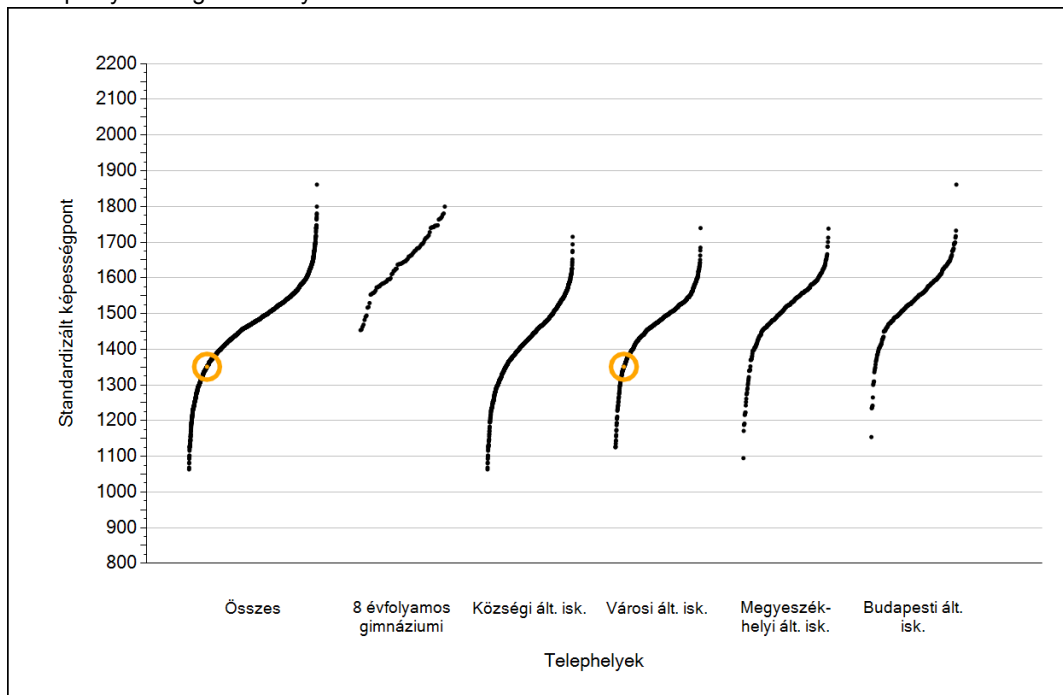
A silver, ornate pocket watch with intricate engravings on its lid and a decorative handle, resting on an open book with handwritten text. The watch is the central focus, with the book's pages visible in the background and foreground.

Szövegértés

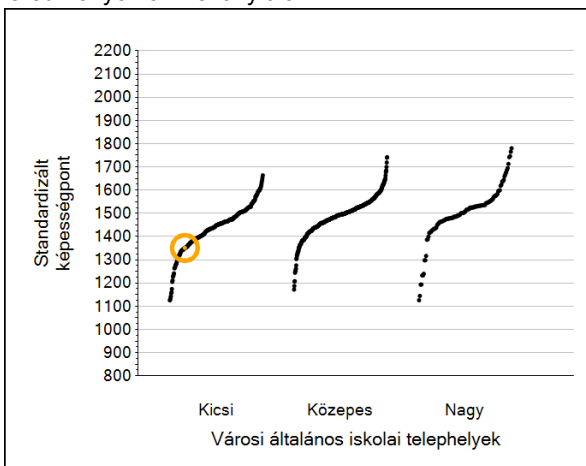
1a

Átlageredmények

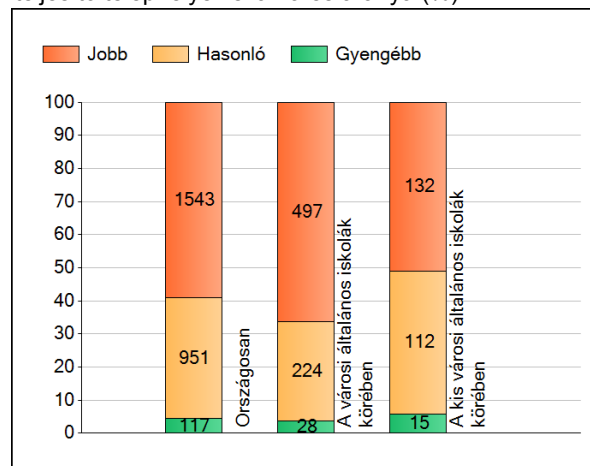
A telephelyek átlageredményeinek összehasonlítása



Az Önök eredményei a városi általános iskolai telephelyek eredményeéhez viszonyítva



A szignifikánsan jobban, hasonlóan, illetve gyengébben teljesítő telephelyek száma és aránya (%)



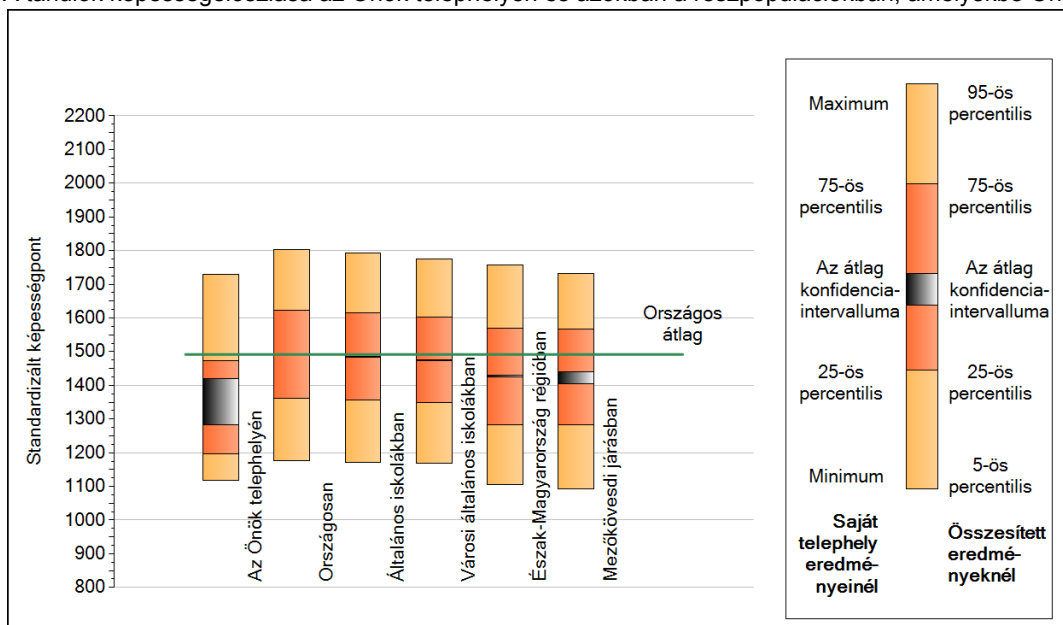
A tanulók átlageredménye és az átlag megbízhatósági tartománya (konfidencia-intervalluma)

Az Önök telephelyén	1351 (1284;1421)	
Országosan	1492 (1491;1493)	
8 évfolyamos gimnáziumokban	1653 (1649;1657)	
Ált. isk.	1485 (1483;1486)	
Községi ált. isk.	1429 (1427;1431)	
Városi ált. isk.	1474 (1472;1476)	
Megyeszékhelyi ált. isk.	1526 (1524;1529)	
Budapesti ált. isk.	1549 (1546;1552)	
		Kis városok ált. isk. 1434 (1431;1437)
		Közepes városok ált. isk. 1491 (1489;1493)
		Nagy városok ált. isk. 1491 (1488;1496)

Szövegértés

1b A képességeloszlás néhány jellemzője

A tanulók képességeloszlása az Önök telephelyén és azokban a részpopulációkban, amelyekbe Önök is tartoznak



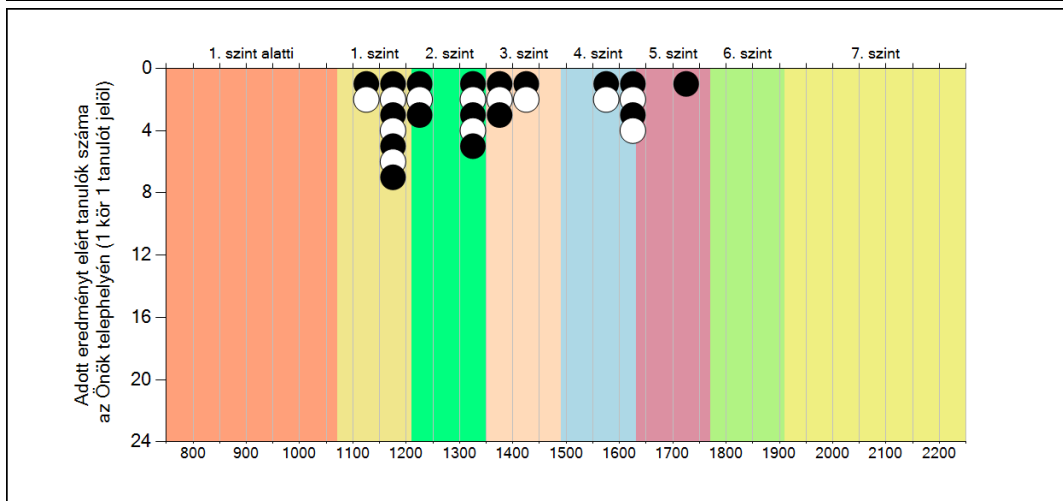
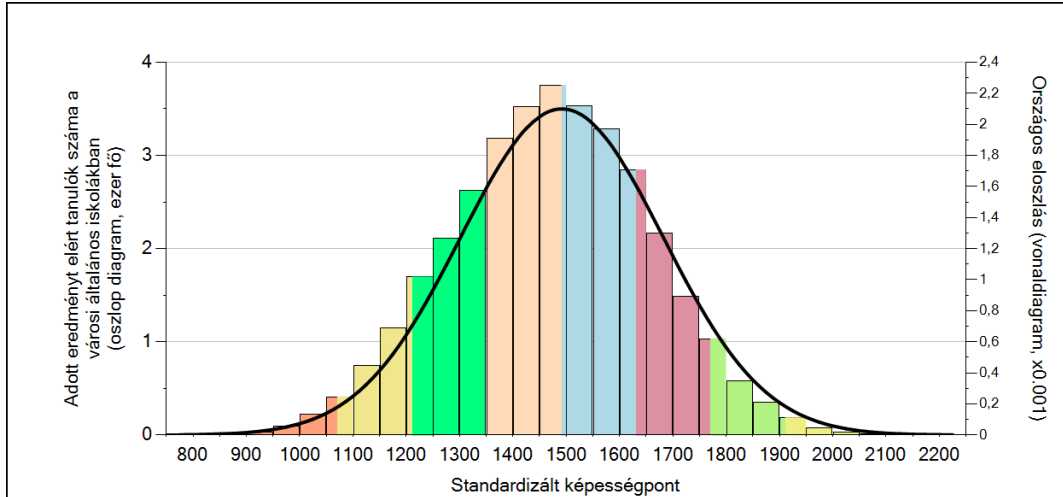
A tanulók képességeloszlása az egyes részpopulációkban

	Min. / 5-ös perc.	25-ös perc.	Átlag (konf. int.)	75-ös perc.	Max. / 95-ös perc.
Az Önök telephelyén	1118	1195	1351 (1284;1421)	1474	1729
Országosan	1176	1361	1492 (1491;1493)	1623	1802
Általános iskolákban	1172	1355	1485 (1483;1486)	1614	1792
Városi általános iskolákban	1168	1348	1474 (1472;1476)	1602	1775
Észak-Magyarország régióban	1106	1283	1427 (1425;1430)	1569	1757
Mezőkövesdi járásban	1092	1282	1422 (1404;1440)	1567	1731

Szövegértés

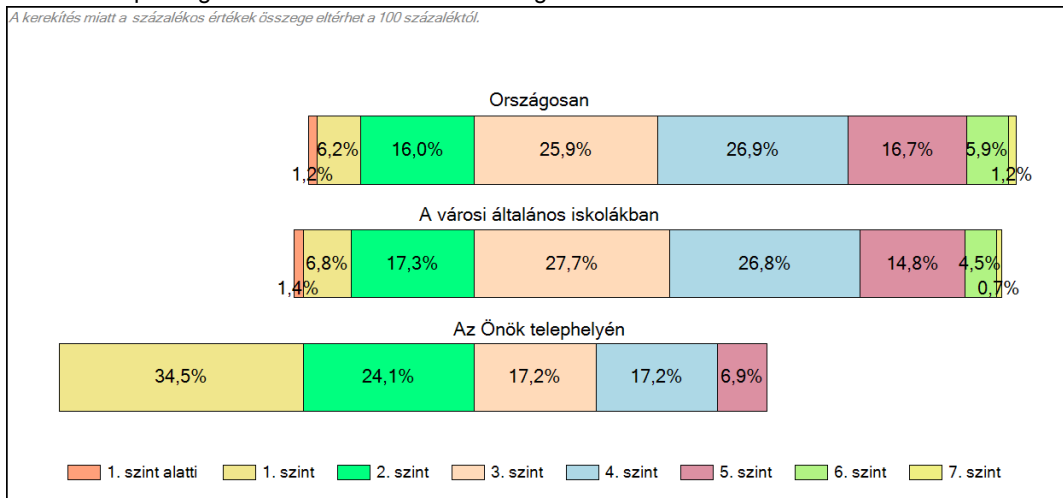
1c Képességeloszlás

Az országos eloszlás, valamint a tanulók eredményei a városi általános iskolákban és az Önök városi általános iskolájában



A tanulók képességszintek szerinti százalékos megoszlása

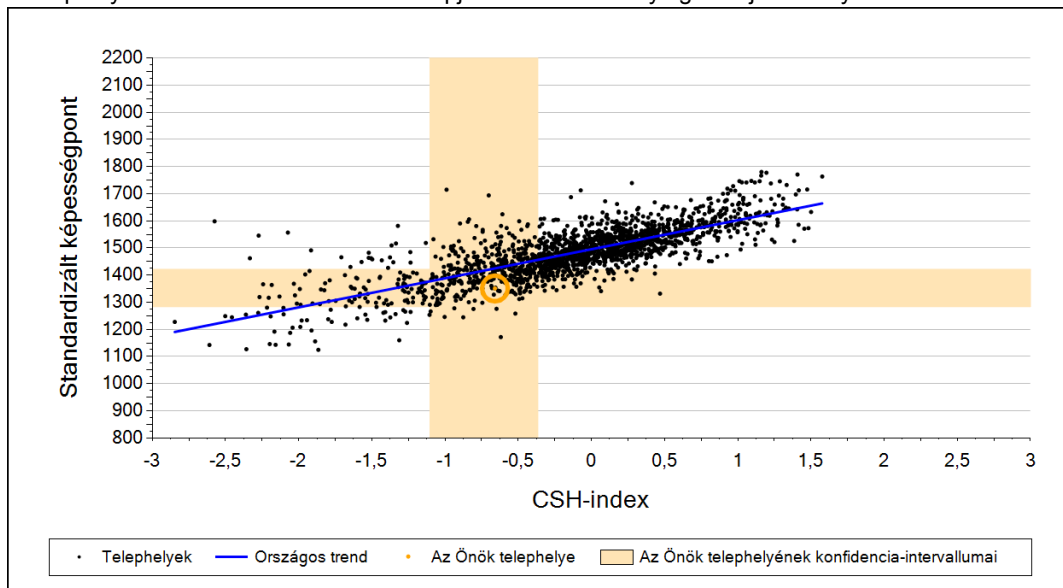
A kerekítés miatt a százalékos értékek összege eltérhet a 100 százaléktól.



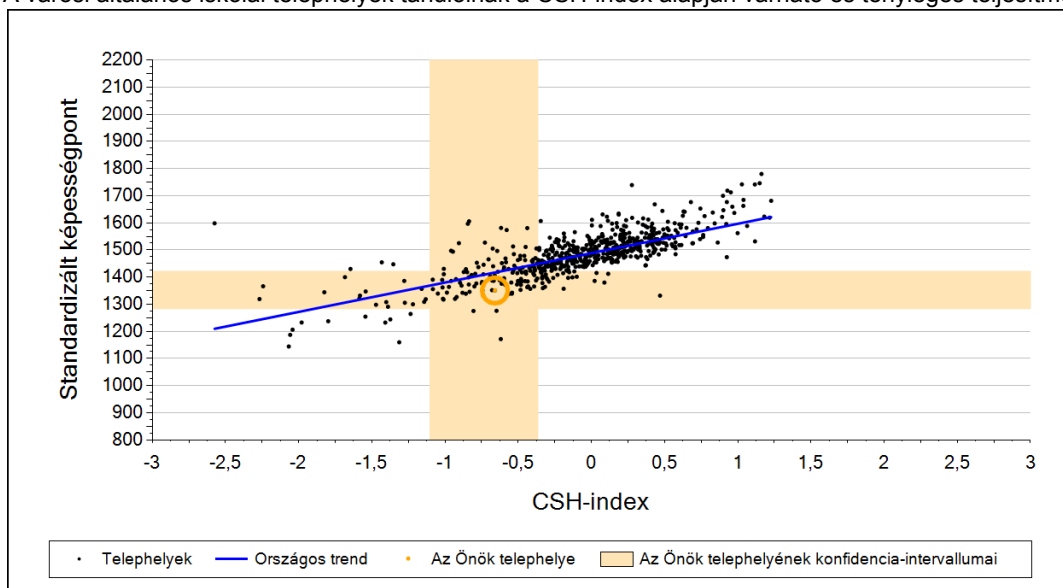
2a

Átlageredmény a CSH-index tükrében*

A telephelyek tanulóinak a CSH-index alapján várható és tényleges teljesítménye



A városi általános iskolai telephelyek tanulóinak a CSH-index alapján várható és tényleges teljesítménye



Telephelyeik eredménye a regressziós becslés alapján várható eredmény tükrében

Telephelyük tényleges eredménye	1351	(1284;1421)
Várható eredmény az összes telephelyre illesztett regressziós egyenes alapján	1425	(a tényleges eredmény ennél szignifikánsan gyengébb)
Várható eredmény a városi általános iskolai telephelyekre illesztett regressziós egyenes alapján	1417	(a tényleges eredmény ettől nem különbözik szignifikánsan)

A CSH-index átlagértéke és az átlag megbízhatósági tartománya

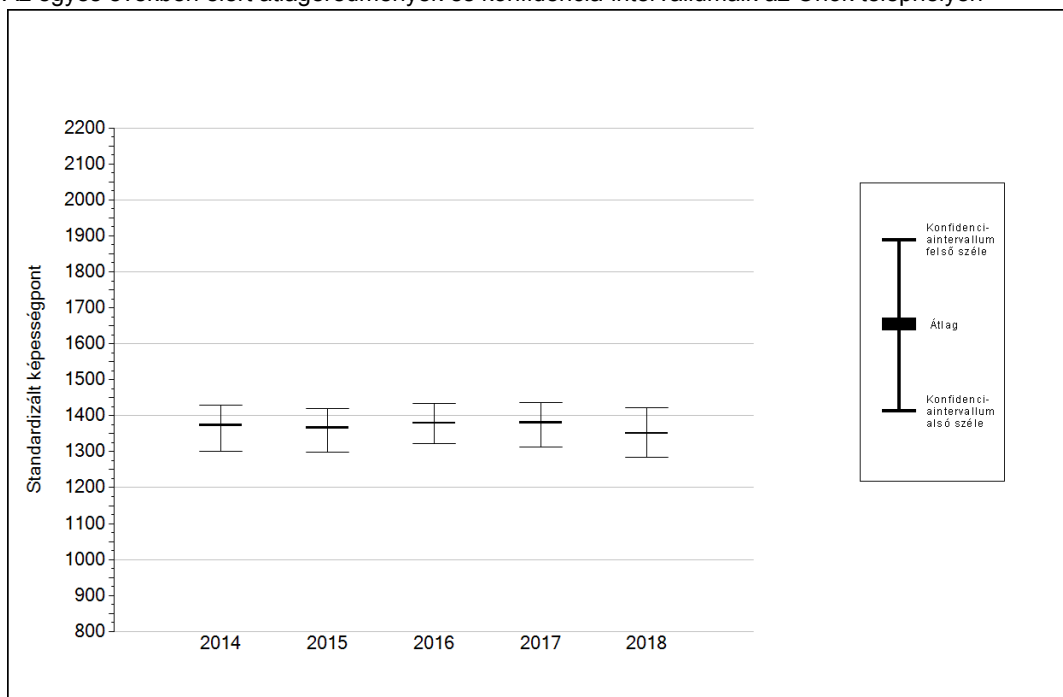
Az Önök telephelyén	-0,659	(-1,108;-0,366)
Országosan	0,013	(0,010;0,020)
Városi általános iskolákban	-0,075	(-0,090;-0,070)

* Csak azok a telephelyek szerepelnek az ábrákon, amelyeken legalább a diákok kétharmadára és legalább tíz tanulóra kiszámítható a CSH-index, és a CSH-indexszel rendelkező diákok átlaga belesik az összes diák képességátlagának konfidencia-intervallumába mindkét felmért terület esetében.

4a

Az átlageredmény alakulása a 6. évfolyamon

Az egyes években elért átlageredmények és konfidencia-intervallumaik az Önök telephelyén



Év	Átlag (konf. int.)	A 2018. évi eredmény és a korábbi évek eredményei közötti különbség (konf.int.)
2018	1351 (1284;1421)	-
2017	1381 (1313;1436)	-30 (-120;63)
2016	1379 (1322;1434)	-28 (-116;80)
2015	1366 (1300;1420)	-15 (-111;90)
2014	1373 (1301;1428)	-22 (-113;73)

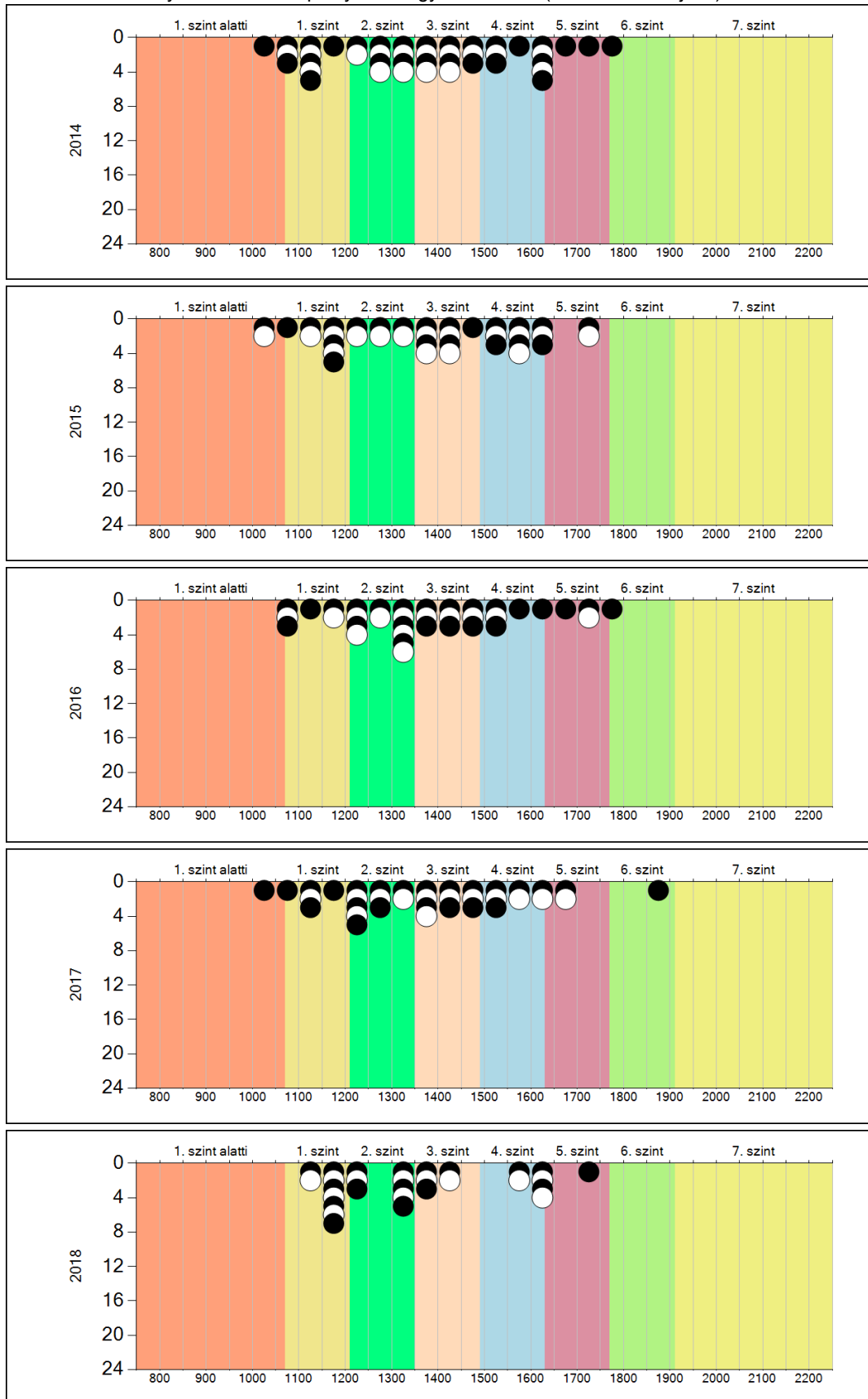
- A 2018. évi eredmény szignifikánsan magasabb
- Nincs szignifikáns változás a 2018. évi eredményekben
- A 2018. évi eredmény szignifikánsan alacsonyabb

Szövegértés

4b

A képességeloszlás alakulása a 6. évfolyamon

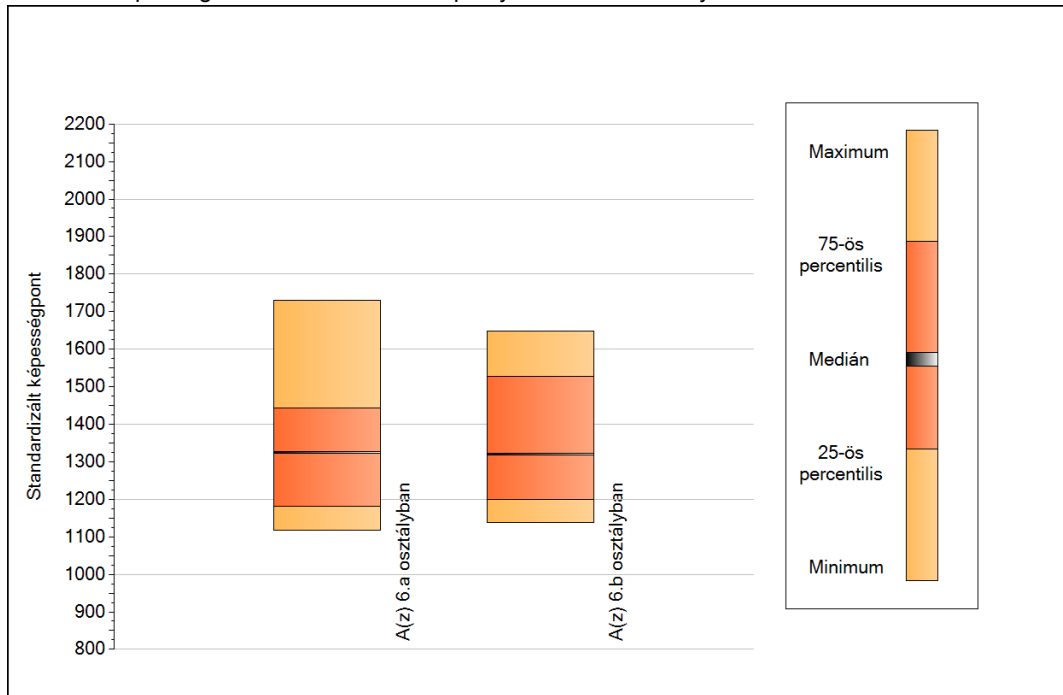
A tanulók eredményei az Önök telephelyén az egyes években (1 kör 1 tanulót jelöl)



5a

A képességeloszlás néhány jellemzője osztályonként

A tanulók képességeloszlása az Önök telephelyén működő osztályokban



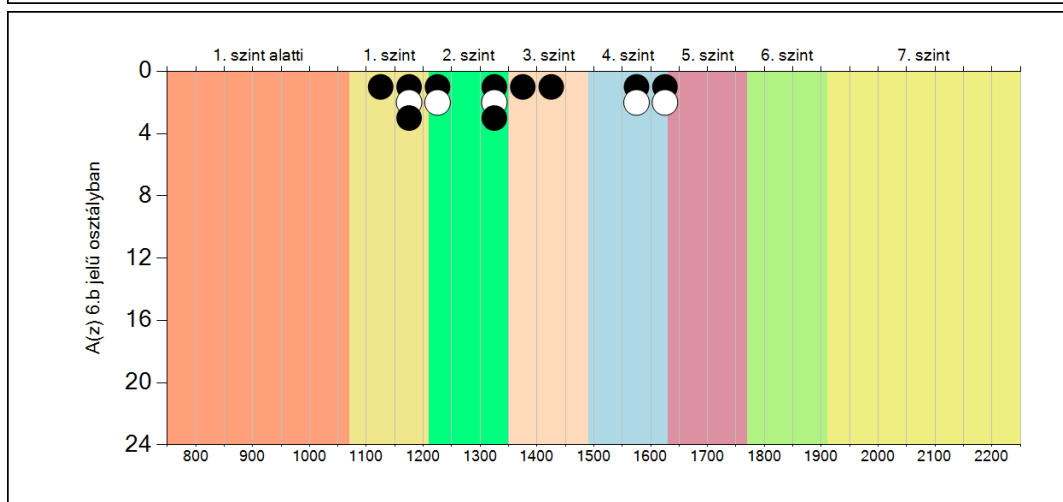
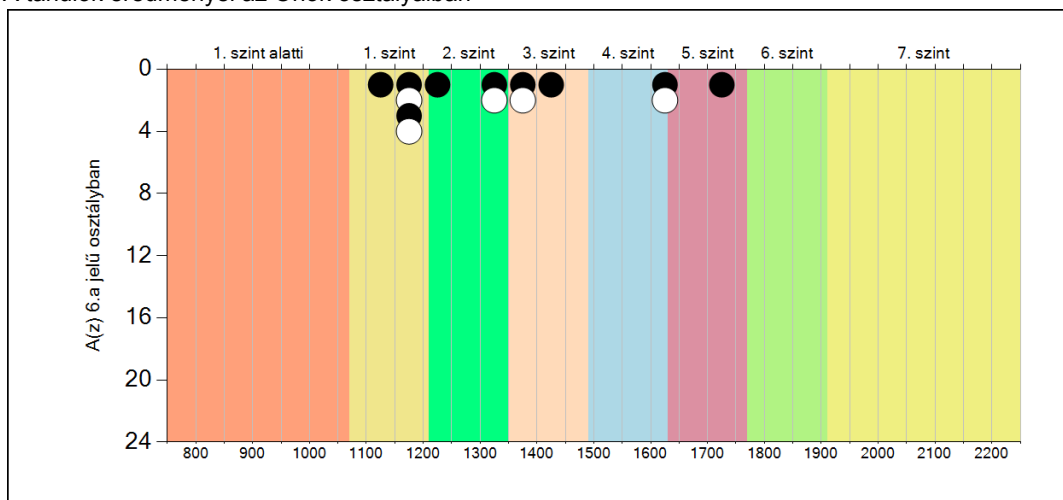
A tanulók képességeloszlása az Önök osztályaiban

	Minimum	25 percent.	Medián	75 percent.	Maximum
A(z) 6.a osztályban	1118	1181	1325	1443	1729
A(z) 6.b osztályban	1139	1199	1320	1527	1649

5b

A képességeloszlás osztályonként

A tanulók eredményei az Önök osztályaiban



Szövegértés